

Metsänhoitotyöt alueellanne

Kunta toteuttaa lähimetsissä pienpuuston raivausta ja puuston harvennuksia karttaan merkityllä alueella. Tarvittaessa alueelta voidaan poistaa myös tontteja varjostavia ja roskaavia puita. Hoitotöiden tarkoituksena on antaa kasvutilaa jäljelle jääville puille ja näin turvata metsien elinvoimaisuus ja viihtyisyys myös jatkossa. Hoitotöitä ei tehdä yksityisessä omistuksessa olevilla kiinteistöillä eikä mahdolliseen suojeluun varatuilla alueilla.

Lähimetsien hoitotoiveet

Teillä on mahdollisuus vaikuttaa lähimetsienne hoitoon tonttinne välittömässä läheisyydessä. Lähimetsällä tarkoitetaan metsäaluetta, joka rajautuu kiinteistöönne. Voit lähettää toiveita puuston poistosta tai säästettävistä puista sähköisen palautepalvelun kautta, jossa kohteen pyydetään merkitsemään kartalle:

www.laukaa.fi/palautepalvelu → *Liikenne ja yleiset alueet* → *Aihe: Lähimetsien hoito*

Asunto-osakeyhtiössä toiveista huolehtii isännöitsijä tai hallituksen puheenjohtaja/hallitus.

Jos omalla tontillanne on kaadettavia puita, tarvitsette kiinteistön omistajan hakeman puunkaato-luvan. Lisätietoja antaa Rakennusvalvonta. Luvan saatuanne voitte tilata kaatotyon yksityiseltä puunkaatajalta.

Rakennusvalvonnan yhteystiedot: www.laukaa.fi/rakennusvalvonta

Töiden eteneminen

Metsänhoitotyöt on aloitettu pienpuuston raivauksilla kesäkaudella 2024. Isomman puuston poistot pyritään toteuttamaan talvella jäisen ja lumisen maan aikana. Tavoitteena on saada työt valmiiksi keväällä 2025. Tarvittaessa töitä jatketaan tämän jälkeenkin.

Töiden valmistuttua metsään jäänyttä hakkuutähdettä voi kerätä polttopuiksi.

Varoitan alueella työskenteleviä metsureita ja koneita!

Vaara-alue metsurityössä 20 metriä ja hakkuukoneella 70 metriä.

Lisätietoja ja yhteystiedot

www.laukaa.fi/metsat

www.laukaa.fi/palautepalvelu

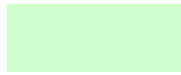
Arto Manninen
Aluetyönjohtaja
puh. 0400 463 175

Jarmo Toikka
Maankäyttöpäällikkö
puh. 040 353 8258

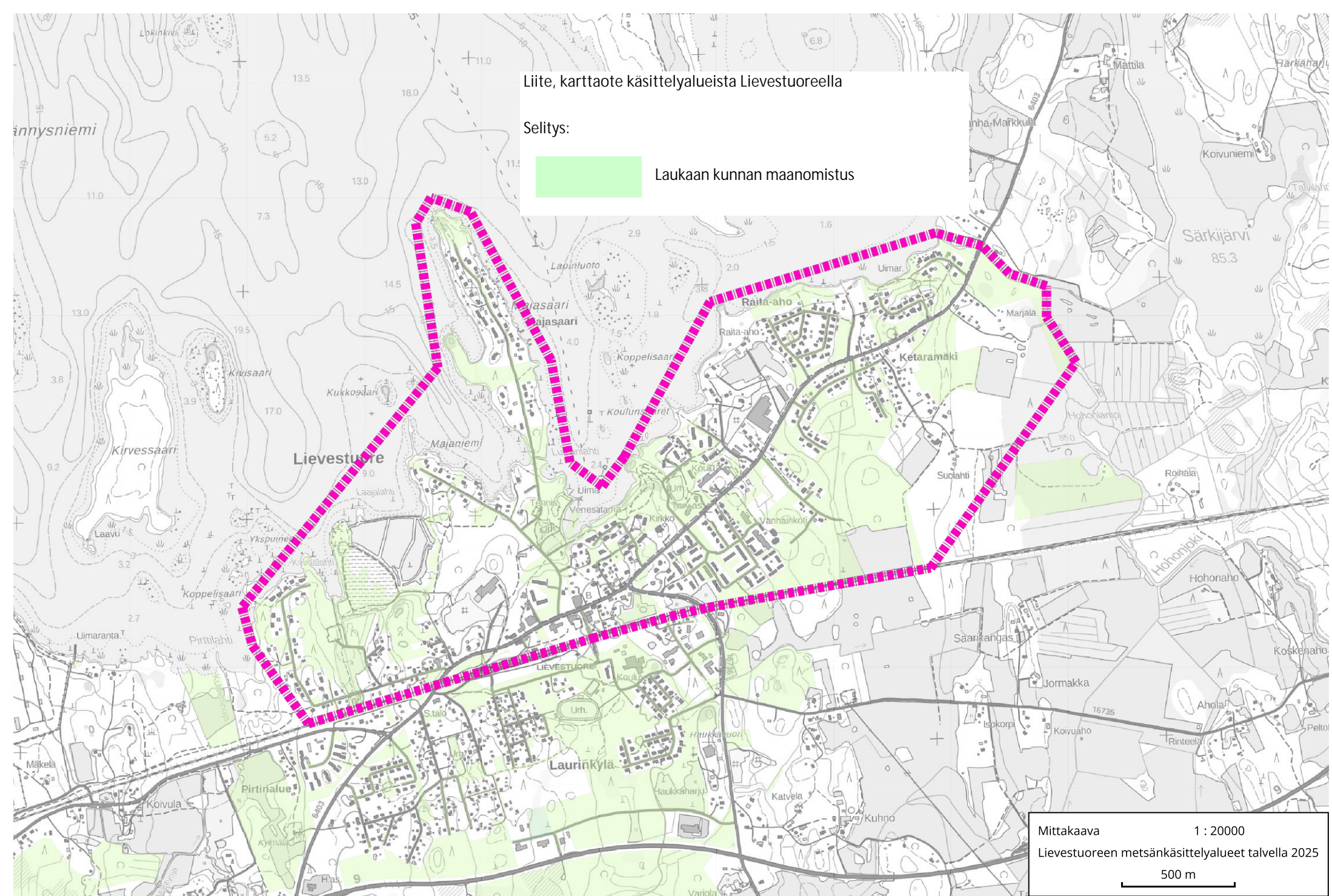
Sähköpostit ovat muotoa etunimi.sukunimi@laukaa.fi

Liite, karttaote käsittelyalueista Lievestuoreella

Selitys:



Laukaan kunnan maanomistus



Mittakaava 1 : 20000
Lievestuoreen metsäkäsittelyalueet talvella 2025
500 m